

# Aviso de Ciclón Tropical en el Océano Pacífico

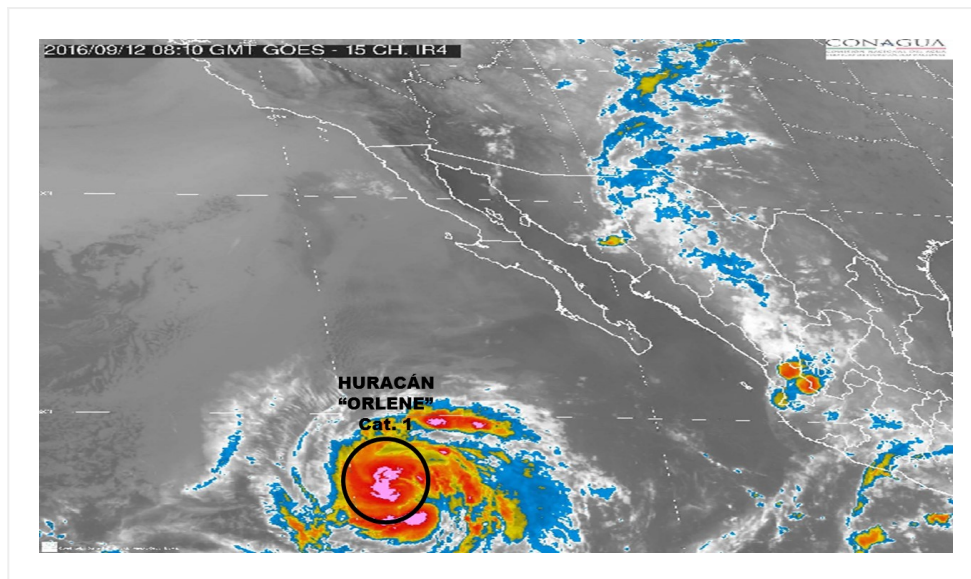
**No. Aviso: 06**

Ciudad de México a 12 de Septiembre del 2016.

**Emision: 04:15h**

Servicio Meteorológico Nacional, fuente oficial del Gobierno de México, emite el siguiente aviso:

**Síntesis:HURACÁN "ORLENE" CATEGORÍA 1, LEJOS DE LAS COSTAS NACIONALES**



**Imagen de satélite**

**Situación Actual:**

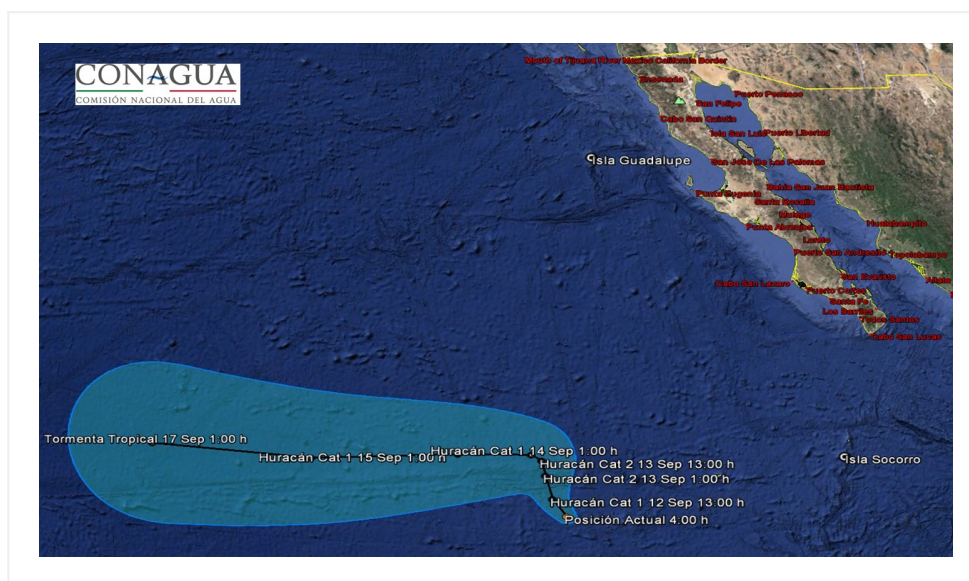
**El huracán "Orlene" (Categoría 1), tiende a fortalecerse y se localiza al oeste-suroeste de la Península de Baja California. No afecta al país.**

<b>Condiciones Actuales</b>		
<b>Hora local (hora gmt)</b>	04:00 (09:00 GMT)	
<b>Ubicación del centro del ciclón</b>	Latitud Norte:17.1°	Longitud Oeste: 119.1°
<b>Distancia al lugar más cercano</b>	885 km al oeste de Isla Socorro, Col. 1,155 km al oeste-suroeste de Cabo San Lucas, B.C.S.	
<b>Desplazamiento actual:</b>	Noroeste (305°) a 15 km/h	
<b>Vientos máximos [km/h]:</b>	Sostenidos: 130 km/h	Rachas: 155 km/h

## Condiciones Actuales

<b>Presión mínima central [hpa]:</b>	990 hPa			
<b>Comentarios adicionales</b>	No afecta el país.			
<b>Recomendaciones</b>	-----			
<b>Extensión en cuadrantes de radios de vientos y oleaje</b>				
<b>Radio de vientos de 120 km/h</b>	35 km NE	0 km SE	0 km SO	0 km NO
<b>Radio de vientos de 95 km/h</b>	75 km NE	55 km SE	35 km SO	75 km NO
<b>Radio de vientos de 63 km/h</b>	130 km NE	110 km SE	95 km SO	130 km NO
<b>Oleaje 4 m</b>	220 km NE	165 km SE	110 km SO	165 km NO

<b>PRONÓSTICO VALIDO AL DÍA/HORA LOCAL TIEMPO CENTRO</b>	<b>LATITUD NORTE</b>	<b>LONG. OESTE</b>	<b>VIENTOS [Km/h]</b>	<b>CATEGORÍA</b>	<b>UBICACIÓN (en km)</b>
<b>12/13h</b>	17.7	119.5	150/185	Huracán categoría I	915 km al oeste de Isla Socorro, Col. 1,085 km al suroeste de Cabo San Lázaro, B.C.S.
<b>13/01h</b>	18.5	119.7	165/205	Huracán categoría II	925 km al oeste de Isla Socorro, Col. 1,035 km al suroeste de Cabo San Lázaro, B.C.S.
<b>13/13h</b>	19.0	119.8	155/195	Huracán categoría II	935 km al oeste de Isla Socorro, Col. 1,005 km al suroeste de Cabo San Lázaro, B.C.S.
<b>14/01h</b>	19.2	120.1	150/185	Huracán categoría I	965 km al oeste de Isla Socorro, Col. 1,015 km al suroeste de Cabo San Lázaro, B.C.S.
<b>15/01h</b>	19.2	122.2	130/155	Huracán categoría I	1,185 km al oeste de Isla Socorro, Col. 1,195 km al oeste-suroeste de Cabo San Lázaro, B.C.S.
<b>16/01h</b>	18.9	126.5	120/150	Huracán categoría I	1,535 km al suroeste de Punta Eugenia, B.C.S. 1,605 km al oeste-suroeste de Cabo San Lázaro, B.C.S.
<b>17/01h</b>	19.0	131.5	110/140	Tormenta Tropical	1,940 km al oeste-suroeste de Punta Eugenia, B.C.S. 2,010 km al suroeste de Cabo San Quintín, B.C.



### Trayectoria pronóstico del huracán ORLENE

Aviso No.	Fecha / Hora local CDT	Lat. Norte	Long. Oeste	Distancia más cercana (km)	Viento máx. / rachas	Categoría	Avance
01	10 sep / 22:00	13.9	114.9	690 km al suroeste de Isla Socorro, Col., y a 1,130 km al sur-suroeste de Cabo San Lucas, BCS.	55/75	Depresión Tropical	noroeste (310°) a 19 km/h
02	11 sep / 4:00	14.8	115.9	1,100 km al suroeste de Cabo San Lucas, BCS.	65/85	Tormenta Tropical	noroeste (315°) a 20 km/h
03	11 sep / 10:00	15.4	116.8	728 km al oeste-suroeste de Isla Socorro, Col. 1,105 km al suroeste de Cabo San Lucas, BCS.	75/95	Tormenta Tropical	noroeste (305°) a 22 km/h
04	11 sep / 16:00	16.3	117.7	780 km al oeste-suroeste de Isla Socorro, Col., y a 1,095 km al suroeste de Cabo San Lucas, BCS.	85/100	Tormenta Tropical	Hacia el noroeste (310°) a 22 km/h
05	11 sep / 22:00	16.6	118.3	815 km al oeste-suroeste de Isla Socorro, Col., y a 1,125 km al suroeste de Cabo San Lucas, BCS.	100/120	Tormenta Tropical	Hacia el noroeste (305°) a 15 km/h
06	12 sep / 04:00	17.1	119.1	885 km al oeste de Isla Socorro, Col. 1,155 km al oeste-suroeste de Cabo San Lucas, B.C.S.	130/155	Huracán categoría I	Noroeste (305°) a 15 km/h

**EL SIGUIENTE AVISO SE EMITIRÁ A LAS 10:15 h (TIEMPO DEL CENTRO), O ANTES, SI OCURREN  
CAMBIOS SIGNIFICATIVOS**

**Pronosticador:** Marco A. Lugo Garduño

**Revisó:** Marco A. Lugo Garduño